



Nidify

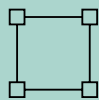
BY GRUPO EUROCASA

Serie *E*

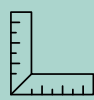


BORA BORA

863



34,52
m²



8,63X4,00
dimensiones



4
personas



2
habitaciones



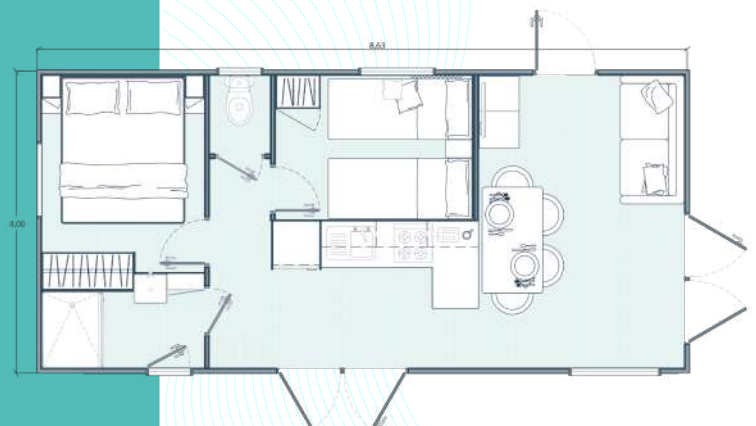
1
baño

Nuestro secreto

Te asombrará

Nuestra línea de mobil homes Bora Bora evoca una sensación de paraíso y belleza natural creando ambientes mágicos y ofreciendo la máxima comodidad en cada rincón.

BORA BORA 863 es una mobil home que aporta amplitud y luminosidad separando 3 ambientes bien definidos: las dos habitaciones y el salón-comedor. Con la cocina como lugar de tránsito que conecta los tres espacios.



Equipamiento de serie

BORA BORA 863



*Todas las especificaciones, imágenes y acabados de este catálogo son de carácter informativo, no contractual. Grupo Eurocasa se reserva el derecho de posibles modificaciones.

Exterior

- Ventanas blancas de PVC (antracita opcional)
- Tejado de teja de acero color a elegir en función de disponibilidad
- Fachada en vinilo de alta resistencia
- Puerta de aluminio blanca acristalada (antracita opcional)
- Foco de iluminación LED exterior
- Enchufe estanco exterior
- Llaves maestras (opcional)

Grandes ventanales que hacen que el espacio se inunde de luz

Amplio recorrido en L desde el salón-comedor y la cocina inspirado en la laguna que rodea la isla Bora Bora



General

- Chasis reforzado de acero galvanizado tipo E220-Z-275 de gran resistencia.
- Aislamiento en fachada, techo y suelo
- Luz de emergencia y detector de humos
- Iluminación downlight LED en el interior
- Suelo vinílico de alta resistencia acabado madera
- Puertas interiores de 3,5 cm. de PVC blanco alta resistencia
- Paredes interiores en revestimiento melamínico acabado textil de fácil limpieza



Habitaciones

- Cabecero con mesillas
- Interruptores conmutados, balda de apoyo, enchufes y focos de lectura en cabecero
- Somier y colchones de 160 / 150 / 90 / 80
- Armarios con baldas y barra integradas
- Estanterías altas
- Cama nido (opcional)



Salón

- Mesa comedor de 125 x 70
- Sillas apilables aptas para exterior (4 unidades)
- Sofá de polipiel
- Toma de TV
- Convector de 500 w.
- Preinstalación clima (opcional)



Cocina

- Muebles altos y bajos y armarios de almacenaje con puertas con cierre amortiguado
- Cocina de gas (opcional vitrocerámica eléctrica)
- Frigorífico 2 puertas de 144 cm.
- Campana extractora extensible con filtro de minerales
- Mueble con cubertero
- Fregadero acabado inox.
- Calentador estanco de gas última generación (opcional termo eléctrico)
- Frente de cocina acabado inox.

Baño

- Cabina de ducha con mampara
- Espejo sobre lavabo
- Lavabo sobre encimera de laminado con baldas inferiores de pared a pared
- Perchero y toallero
- Ventana de serie

ACABADOS INTERIORES

Colección Azul



- Cortina opaca azul celeste
- Sofá de polipiel azul
- Muebles color azul mate

Colección Café

- Cortina opaca gris claro
- Sofá de polipiel oscuro color antracita
- Muebles color moka mate



Colección Nature



- Cortina opaca color coral
- Sofá de polipiel color marrón
- Muebles color madera natural

*Todas las especificaciones, imágenes y acabados de este catálogo son de carácter informativo, no contractual. Grupo Eurocasa se reserva el derecho de posibles modificaciones.

EXTERIORES

*Consulta todas las opciones de nuestros acabados exteriores en nuestra web

www.nidifyhome.es

Canoxel



Vinilo



Madera



Certificada desde 2002 en fabricación, diseño y venta.



Burcape House S.L.U.



Nidify

BY GRUPO EUROCASA

www.nidifyhome.es



+34 947 473 074
+34 629 713 794

Calle Merindad de Sotoscueva 8
Pol. Ind. Villalonguejar
09001 Burgos