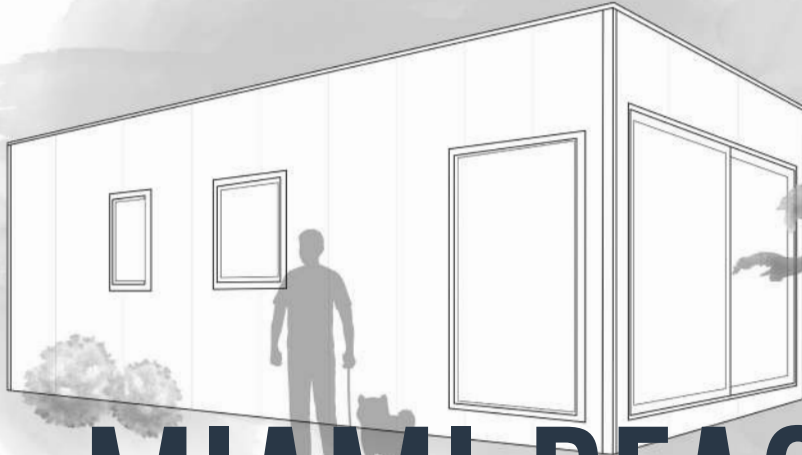




Nidify

BY GRUPO EUROCASA

Serie D



MIAMI BEACH

863



34,52
m²



8,63x4,00
dimensiones



4/6
personas



2
habitaciones



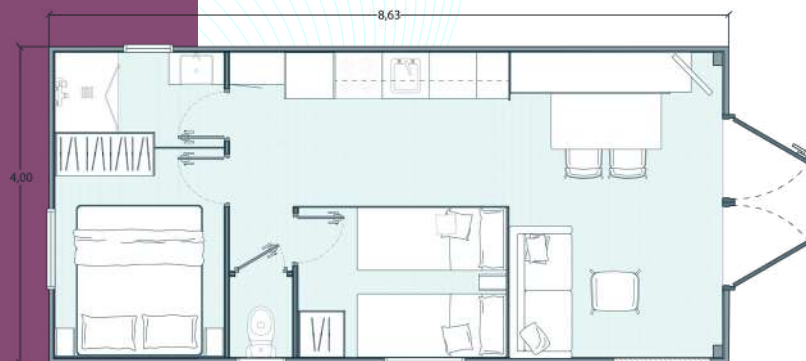
1
baño

La modernidad

Tu ilusión

Un concepto de móvil homes basadas en el diseño y el lujo. Miami Beach, con su estilo actual y contemporáneo, promete una experiencia excepcional que no te dejará indiferente.

MIAMI BEACH 863 es una mobil home con 2 habitaciones y salón cocina en L con amplios ventanales que fusionan el interior con el exterior.



Equipamiento de serie MIAMI BEACH 863



*Todas las especificaciones, imágenes y acabados de este catálogo son de carácter informativo, no contractual. Grupo Eurocasa se reserva el derecho de posibles modificaciones.

Exterior

- Ventanas blancas de PVC (antracita opcional)
- Tejado oculto en 3 lados (opcional en 4 lados)
- Fachada en vinilo de alta resistencia
- Puerta de aluminio blanca acristalada (antracita opcional)
- Foco de iluminación LED exterior
- Enchufe estanco exterior
- Llaves maestras (opcional)

Dos habitaciones con luz natural

Amplios ventanales en el salón que la hacen ideal para zonas de mar

Interior muy luminoso y espacios abiertos



General

- Chasis reforzado de acero galvanizado tipo E220-Z-275 de gran resistencia.
- Aislamiento en fachada, techo y suelo
- Luz de emergencia y detector de humos
- Iluminación de focos LED en el interior
- Suelo vinílico de alta resistencia acabado madera
- Puertas interiores de 3,5 cm. de PVC blanco alta resistencia
- Paredes interiores en revestimiento melamínico acabado textil de fácil limpieza



Habitaciones

- Cabecero con mesillas
- Interruptores conmutados, balda de apoyo, enchufes y focos de lectura en cabecero
- Somier y colchones de 160 / 150 / 90 / 80
- Armarios con baldas y barra integradas
- Estanterías altas
- Cama nido (opcional)



Salón

- Mesa comedor de 120 x 70
- Sillas apilables aptas para exterior (2 unidades) y bancada con asiento y respaldo tapizado a juego con sofa
- Sofá de polipiel (opcional sofá-cama)
- Toma de TV
- Convector de 500 w.
- Preinstalación clima (opcional)



Cocina

- Muebles altos y bajos y armarios de almacenaje con puertas con cierre amortiguado
- Cocina de gas (opcional vitrocerámica eléctrica)
- Frigorífico 2 puertas de 144 cm.
- Campana extractora extensible con filtro de minerales
- Mueble con cubertero
- Fregadero acabado inox.
- Calentador estanco de gas última generación (opcional termo eléctrico)
- Frente de cocina acabado inox.

Baño

- Cabina de ducha con mampara
- Espejo sobre lavabo
- Lavabo sobre encimera de laminado con baldas inferiores de pared a pared
- Perchero y toallero
- Ventana de serie

ACABADOS INTERIORES

Colección Azul



- Cortina opaca azul celeste
- Sofá de polipiel azul
- Muebles color azul mate

Colección Café

- Cortina opaca gris claro
- Sofá de polipiel oscuro color antracita
- Muebles color moka mate



Colección Nature



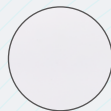
- Cortina opaca color coral
- Sofá de polipiel color marrón
- Muebles color madera natural

*Todas las especificaciones, imágenes y acabados de este catálogo son de carácter informativo, no contractual. Grupo Eurocasa se reserva el derecho de posibles modificaciones.

EXTERIORES

*Consulta todas las opciones de nuestros acabados exteriores en nuestra web www.nidifyhome.es

Atlantic nest



Mediterranean nest



Nordic nest



Certificada desde 2002 en fabricación, diseño y venta.



009/CPR/A81/0277

Burcape House S.L.U.



Nidify

BY GRUPO EUROCASA

www.nidifyhome.es



+34 947 473 074
+34 629 713 794

Calle Merindad de Sotoscueva 8
Pol. Ind. Villalonguejar
09001 Burgos