



Nidify

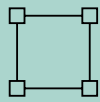
BY GRUPO EUROCASA

Serie *E*

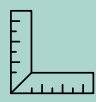


SANTORINI

810



32,40
m²



8,10x4,00
dimensiones



6/8
personas



3
habitaciones



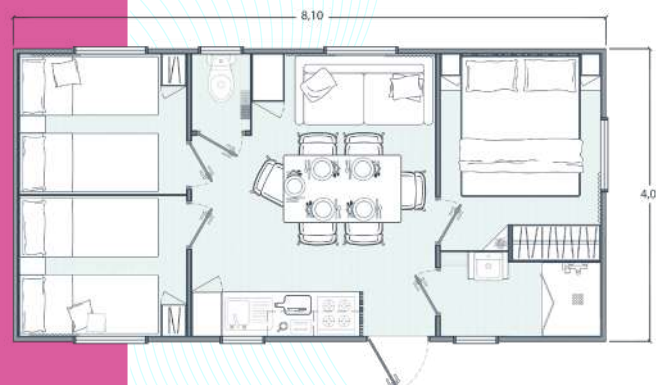
1
baño

Un sueño hecho realidad

Te fascinará

Nuestra línea de mobil homes Santorini, están inspiradas en la esencia de este lugar. Sus espacios interiores están distribuidos alrededor de un salón comedor central que recuerda el volcán que albergaba el centro geográfico de donde nació la isla.

SANTORINI 810 es una mobil home muy espaciosa aprovechada al máximo, con un núcleo central en torno al cual se ubican 3 habitaciones.



Equipamiento de serie

SANTORINI 810



*Todas las especificaciones, imágenes y acabados de este catálogo son de carácter informativo, no contractual. Grupo Eurocasa se reserva el derecho de posibles modificaciones.

Exterior

- Ventanas blancas de PVC (antracita opcional)
- Tejado de teja de acero color a elegir en función de disponibilidad
- Fachada en vinilo de alta resistencia
- Puerta de aluminio blanca acristalada (antracita opcional)
- Foco de iluminación LED exterior
- Enchufe estanco exterior
- Llaves maestras (opcional)

Mobil home muy espaciosa, aprovechada al máximo

Distribución inspirada en la isla griega Santorini con un espacio central salón-cocina en torno al cual se ubican las 3 habitaciones

Un espacio pensado para compartir momentos en familia



General

- Chasis reforzado de acero galvanizado tipo E220-Z-275 de gran resistencia.
- Aislamiento en fachada, techo y suelo
- Luz de emergencia y detector de humos
- Iluminación de focos LED en el interior
- Suelo vinílico de alta resistencia acabado madera
- Puertas interiores de 3,5 cm. de PVC blanco alta resistencia
- Paredes interiores en revestimiento melamínico acabado textil de fácil limpieza



Habitaciones

- Cabecero con mesillas
- Interruptores conmutados, balda de apoyo, enchufes y focos de lectura en cabecero
- Somier y colchones de 160 / 150 / 90 / 80
- Armarios con baldas y barra integradas
- Estanterías altas
- Cama nido (opcional)



Salón

- Mesa comedor de 125 x 70
- Sillas apilables aptas para exterior (6 unidades)
- Sofá de polipiel (opcional sofá-cama)
- Toma de TV
- Convector de 500 w.
- Preinstalación clima (opcional)



Cocina

- Muebles altos y bajos y armarios de almacenaje con puertas con cierre amortiguado
- Cocina de gas (opcional vitrocerámica eléctrica)
- Frigorífico 2 puertas de 144 cm.
- Campana extractora extensible con filtro de minerales
- Mueble con cubertero
- Fregadero acabado inox.
- Calentador estanco de gas última generación (opcional termo eléctrico)
- Frente de cocina acabado inox.

Baño

- Cabina de ducha con mampara
- Espejo sobre lavabo
- Lavabo sobre encimera de laminado con baldas inferiores de pared a pared Perchero y toallero
- Ventana de serie

ACABADOS INTERIORES

Colección Azul



- Cortina opaca azul celeste
- Sofá de polipiel azul
- Muebles color azul mate

Colección Café

- Cortina opaca gris claro
- Sofá de polipiel oscuro color antracita
- Muebles color moka mate



Colección Nature



- Cortina opaca color coral
- Sofá de polipiel color marrón
- Muebles color madera natural

*Todas las especificaciones, imágenes y acabados de este catálogo son de carácter informativo, no contractual. Grupo Eurocasa se reserva el derecho de posibles modificaciones.

EXTERIORES

*Consulta todas las opciones de nuestros acabados exteriores en nuestra web www.nidifyhome.es

Canoxel



Vinilo



Madera



Certificada desde 2002 en fabricación, diseño y venta.



Burcape House S.L.U.



Nidify

BY GRUPO EUROCASA

www.nidifyhome.es



+34 947 473 074
+34 629 713 794

Calle Merindad de Sotoscueva 8
Pol. Ind. Villalonguejar
09001 Burgos