



Nidify

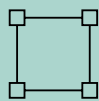
BY GRUPO EUROCASA

Serie *E*

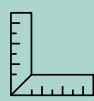


SANTORINI

863



34,52
m²



8,63X4,00
dimensiones



6/8
personas



3
habitaciones



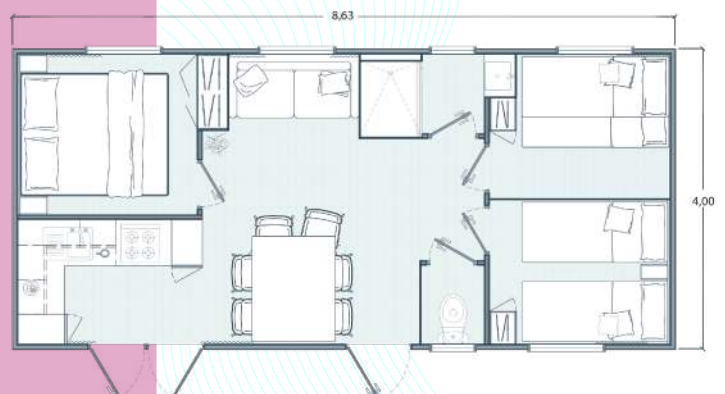
1
baño

La isla perfecta

Te hechizará

Nuestra línea de mobil homes Santorini, están inspiradas en la esencia de este lugar. Un espacio interior distribuido alrededor de un salón comedor central que recuerda el volcán de donde nació la isla.

SANTORINI 863 es una mobil home amplia y espaciosa diseñada para todoterrenos, con distribución alargada inspirada en la isla de Santorini.



Equipamiento de serie

SANTORINI 863



*Todas las especificaciones, imágenes y acabados de este catálogo son de carácter informativo, no contractual. Grupo Eurocasa se reserva el derecho de posibles modificaciones.

Exterior

- Ventanas blancas de PVC (antracita opcional)
- Tejado de teja de acero color a elegir en función de disponibilidad
- Fachada en vinilo de alta resistencia
- Puerta de aluminio blanca acristalada (antracita opcional)
- Foco de iluminación LED exterior
- Enchufe estanco exterior
- Llaves maestras (opcional)

Espacio amplio y luminoso

Cocina abierta creando un espacio que se fusiona con el exterior mediante una puerta doble de cristal

3 habitaciones independientes con luz natural



General

- Chasis reforzado de acero galvanizado tipo E220-Z-275 de gran resistencia.
- Aislamiento en fachada, techo y suelo
- Luz de emergencia y detector de humos
- Iluminación de focos LED en el interior
- Suelo vinílico de alta resistencia acabado madera
- Puertas interiores de 3,5 cm. de PVC blanco alta resistencia
- Paredes interiores en revestimiento melamínico acabado textil de fácil limpieza



Habitaciones

- Cabecero con mesillas
- Interruptores conmutados, balda de apoyo, enchufes y focos de lectura en cabecero
- Somier y colchones de 160 / 150 / 90 / 80
- Armarios con baldas y barra integradas
- Estanterías altas
- Cama nido (opcional)



Salón

- Mesa comedor de 125 x 70
- Sillas apilables aptas para exterior (6 unidades)
- Sofá de polipiel (opcional sofá-cama)
- Toma de TV
- Convector de 500 w.
- Preinstalación clima (opcional)



Cocina

- Muebles altos y bajos y armarios de almacenaje con puertas con cierre amortiguado
- Cocina de gas (opcional vitrocerámica eléctrica)
- Frigorífico 2 puertas de 144 cm.
- Campana extractora extensible con filtro de minerales
- Mueble con cubertero
- Fregadero acabado inox.
- Calentador estanco de gas última generación (opcional termo eléctrico)
- Frente de cocina acabado inox.

Baño

- Cabina de ducha con mampara
- Espejo sobre lavabo
- Lavabo sobre encimera de laminado con baldas inferiores de pared a pared
- Perchero y toallero

ACABADOS INTERIORES

Colección Azul



- Cortina opaca azul celeste
- Sofá de polipiel azul
- Muebles color azul mate

Colección Café

- Cortina opaca gris claro
- Sofá de polipiel oscuro color antracita
- Muebles color moka mate



Colección Nature



- Cortina opaca color coral
- Sofá de polipiel color marrón
- Muebles color madera natural

*Todas las especificaciones, imágenes y acabados de este catálogo son de carácter informativo, no contractual. Grupo Eurocasa se reserva el derecho de posibles modificaciones.

EXTERIORES

*Consulta todas las opciones de nuestros acabados exteriores en nuestra web www.nidifyhome.es

Canexel



Vinilo



Madera



Certificada desde 2002 en fabricación, diseño y venta.



009/CPR/A81/0277

Burcape House S.L.U.



Nidify

BY GRUPO EUROCASA

www.nidifyhome.es



+34 947 473 074
+34 629 713 794

Calle Merindad de Sotoscueva 8
Pol. Ind. Villalonguejar
09001 Burgos